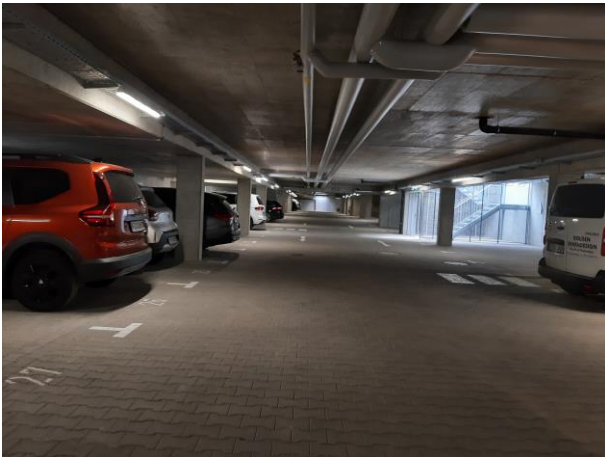


// WOHNANLAGE IN GERNSBACH

BAUHERR	Wohnbau Reisser GmbH - 71634 Ludwigsburg
ARCHITEKT	Architekturbüro Reisser GmbH Favoritegärten 38/1, 76134 Ludwigsburg
AUFTRAG- GEBER	Wohnbau Reisser GmbH Favoritegärten 38/1, 76134 Ludwigsburg
BAUORT	Gernsbach, Im Wohnpark „Am Sonnenrain“
BEAUF- TRAGUNG	Tragwerksplanung nach HOAI, Leistungsphase 1 – 6, 8 HZ III
ROHBAU- KOSTEN	ca. 11.600.000,00 € (brutto)
FLÄCHE	Wohnfläche = 10.960,00 m ² mit 122 WHG
BAUZEIT	05.2019 – 12.2020



// WOHNANLAGE IN GERNSBACH

Die Wohnanlage besteht aus 4 Satteldachhäusern und 7 Punkthäusern sowie einer Tiefgarage. Die Gebäude sind 5- bzw. 6-geschossig.

Das Bauvorhaben befindet sich in der Erdbebenzone 1.

Die Satteldachhäuser sind teilunterkellert. Die Aussteifung erfolgt durch Stahlbetonwände. Die Wohnungen im Dachgeschoss wurden als Maisonette geplant, sodass die Decke über dem DG als Holzbalkendecke ausgeführt werden konnte.

Die Punkthäuser in der mittleren Reihe sind mit Abschnitten der Tiefgarage verbunden. Die Gebäude sind über die verschiedenen Tiefgaragenabschnitte aussteift. Die Tiefgaragenabschnitte sind durch abgedichtete Fugen voneinander getrennt.

Wegen der Hanglage ist die Tiefgarage über 2-Ebenen ausgeführt. Im Übergangsbereich von höher liegender zu tieferliegender TG liegen Überschüttungshöhen von bis zu 1,0 m vor. Um die Auflasten auf die TG-Decke zu minimieren wurden die Rampen durch Einsatz von Glasschaumschotter minimiert. Die TG-Decke wurde u.a. für Lasten aus Feuerwehzufahrt bemessen.

Da kein Grundwasser ansteht, konnte ein Pflasterbelag als unterer Abschluss gewählt werden.