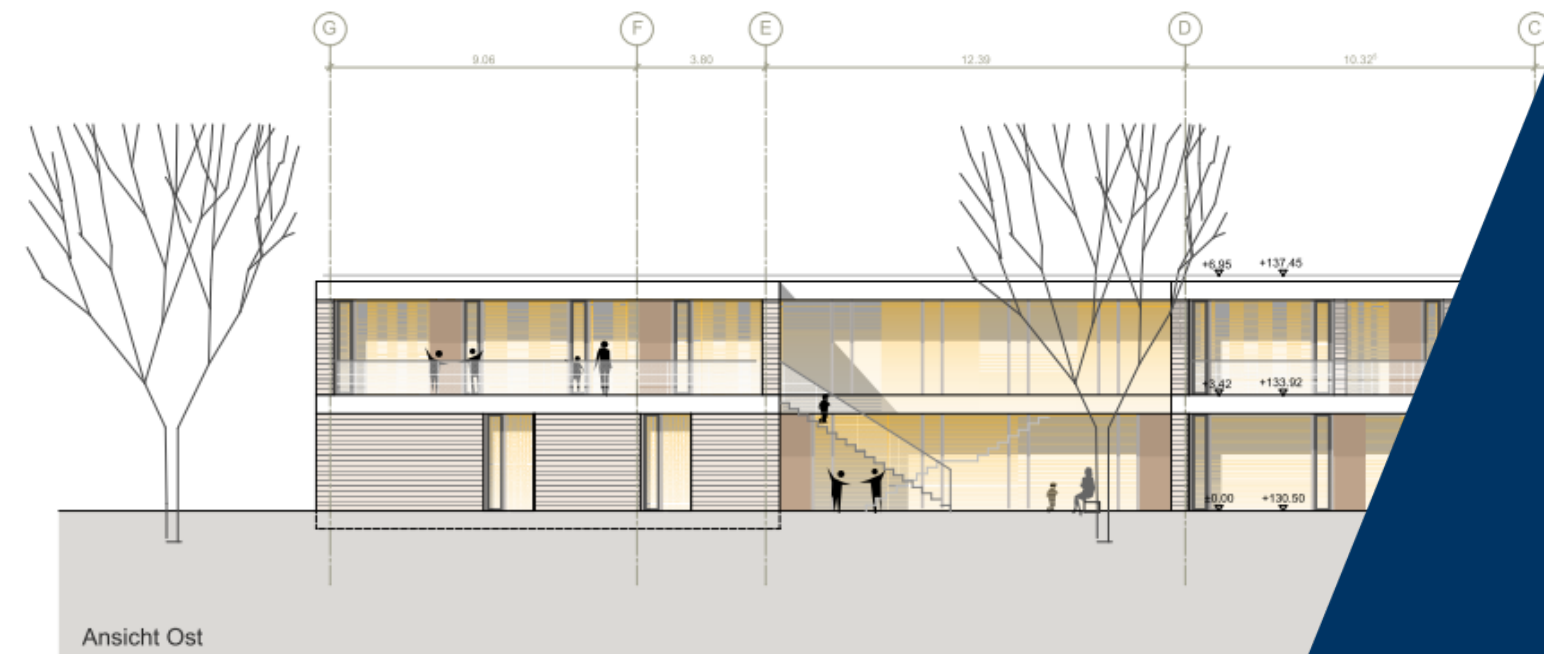
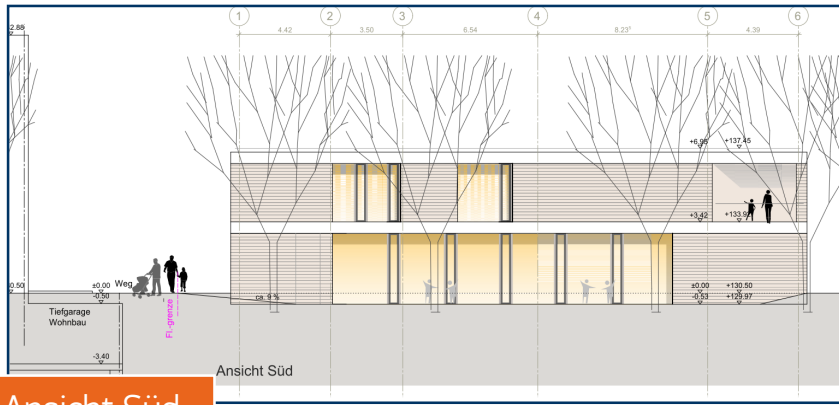




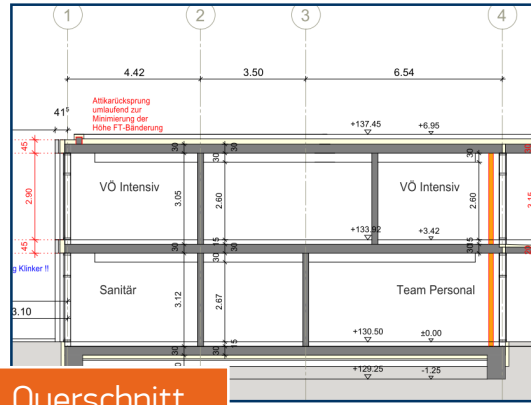
// NEUBAU EINER KINDERTAGESSTÄTTE
IN ETTLINGEN



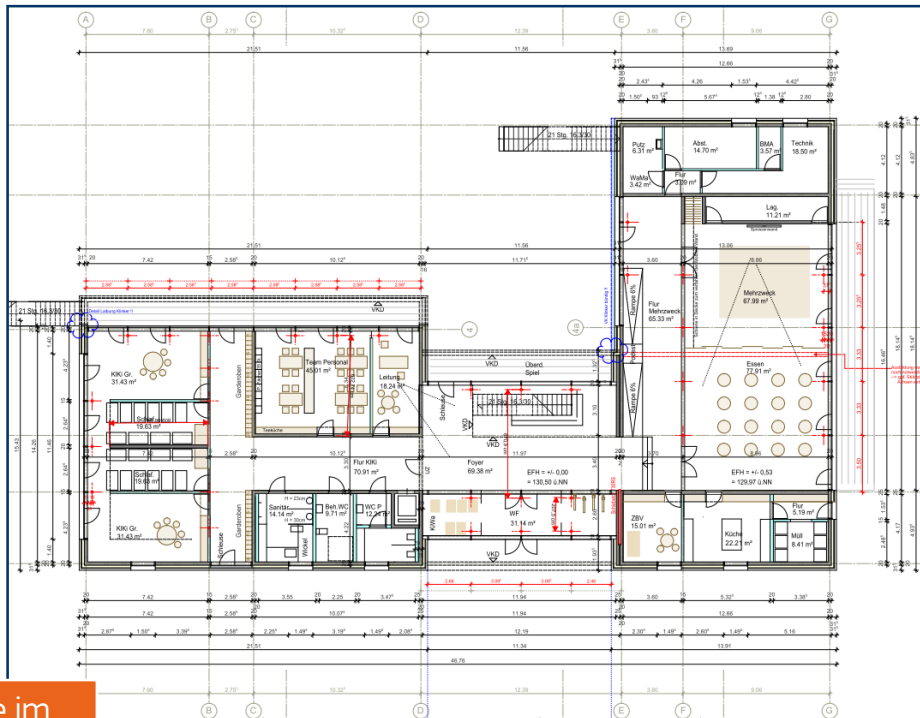
BAUHERR	Stadt Ettlingen, Amt für Hochbau und Gebäudewirtschaft
ARCHITEKT	D'Inka Scheible Hoffmann Lewald Architekten
AUFTRAG- GEBER	Stadt Ettlingen, Marktplatz 2, 76275 Ettlingen
BAUORT	Rastätter Straße, Ettlingen
BEAUF- TRAGUNG	Tragwerksplanung nach HOAI, Leistungsphase 1 – 6
BAU- KOSTEN	ca. 5.630.000,00 €
FLÄCHE	BGF = 1.720 m ² / BRI = 6.439 m ³
BAUZEIT	2019-2020



Ansicht Süd



Querschnitt



Betontreppe im Außenbereich

// NEUBAU EINER KINDERTAGESSTÄTTE IN ETTLINGEN

An der Rastätter Straße in Ettlingen baut die Stadt Ettlingen eine Kindertagesstätte. Das im Grundriss „L-förmige“ Gebäude mit Abmessungen einer maximalen Länge von ca. 46,0 m und einer maximalen Breite von ca. 27,0 m bietet Platz für insgesamt 6 Gruppen.

Das Gebäude wird in Massivbauweise erstellt. Lediglich vereinzelt werden Stahlrundstützen zur Abfangung einzelner Wandscheiben im 1.OG ausgeführt. Die Bodenplatte wird als elastisch gebettete Bodenplatte ausgeführt.

Wegen der gewünschten offenen Bauweise im Erdgeschoss werden wandartige Träger im Obergeschoss notwendig.

Es wurde ein Erdbebennachweis geführt. Wegen des ungünstigen „L-Grundrisses“ hinsichtlich des Aussteifungsverhaltens wird das Bauwerk durch eine Fuge in zwei rechteckige Grundrisse getrennt.